

«УТВЕРЖДАЮ»

МБДОУ "Детский сад "Винни-Пух"

03.08.2021

дата



подпись

И.В.Рыбкина

ФИО

ПАСПОРТ

дорожной безопасности образовательной организации

муниципальное бюджетное дошкольное образовательное учреждение
"Детский сад "Винни-Пух"

(наименование образовательной организации, филиала образовательной организации)

2021 год

ПАСПОРТ

Дорожной безопасности образовательной организации

муниципальное бюджетное дошкольное образовательное учреждение

"Детский сад "Винни-Пух"

(наименование образовательной организации)

1. Тип ОО

ДОШКОЛЬНОЕ ОБРАЗОВАТЕЛЬНОЕ УЧРЕЖДЕНИЕ

(тип)

2. Вид

ДОУ

(ДОУ, СОУ, школа и т.д.)

3. Юридический адрес ОО

392013, город Тамбов, проезд Проектный, дом 5

(юридический адрес)

4. Фактический адрес ОО

392013, город Тамбов, проезд Проектный, дом 5

(фактический адрес)

5. Руководители ОО:

5.1 Заведующий

РЫБКИНА НАТАЛЬЯ ВАСИЛЬЕВНА

(Ф.И.О. директора)

8 (4752) -49-26-53

(контактный телефон)

5.2 Заместитель

РАЗВИКИНА ИРИНА ФЕДОРОВНА

(Ф.И.О. заместителя по учебной работе)

8 (4752) -49-26-53

(контактный телефон)

5.3 Заместитель директора по воспитательной работе

(Ф.И.О. заместителя по воспитательной работе)

(контактный телефон)

5.4 Педагог, ответственный за профилактику ДДТ:

КОНЬШИНА ЕКАТЕРИНА УШАКОВНА

(Ф.И.О. педагога, ответственного за профилактику ДДТ)

8 (4752) -49-26-53

(контактный телефон)

ПРИКАЗ ОТ 10.01.2021 № 24

(на приказе о зарплате)

Закрепленный за ОО сотрудник ГИБДД
 Инспектор по ДАЗ ОГИБДД УМВД России по г. Тамбову, М.И. Лейтенант Полиций
 А.В. Ульябашев
 инспектор по пропаганде УГИБДД УМВД России по г. Тамбову Ю.В. Исеева
 (должность, ФИО сотрудника ГИБДД)

Ответственный работник муниципального органа
 управления образованием
 главный специалист отдела развития дошкольного образования управления
 дошкольного образования О.В. Малышева
 (должность, ФИО)

Руководитель или ответственный работник дорожно-эксплуатационной организации, осуществляющей содержание улично-дорожной сети
 начальник ТОГКУ «ЮСД» Бодров В.В.
 (должность, ФИО)

9. Количество воспитанников (общее)
 293 (количество)

По параллелям:

1 группа	1	24	12 группа	1	27
2 группа	1	25			
3 группа	1	27			
4 группа	1	25			
5 группа	1	22			
6 группа	1	27			
7 группа	1	28			
8 группа	1	20			
9 группа	1	20			
10 группа	1	24			
11 группа	1	24			

10. Время занятий в ОО
 (Имена, с. лр)

(Имена, с. лр)

(необязательно записать, с. до)

11. Наличие отряда ЮИД

(возраст с. до... лет)

(количество)

(руководитель)

12. Схема безопасного подхода к ОО

Схема

13. Фото подхода к ОО

Фото

14. Уголок по БДД+Стенд безопасного маршрута

Фото

15. Кабинет по БДД

Фото

16. Учебно-тренировочный перекрёсток

Фото

17. Школьный автобус (сведения)

Фото

18. Схемы движения школьных автобусов

Фото

19. Справки, рапорты, информации

Фото

20. Учебная программа по БДД:

(название программы)

(цели и аудитория)

(количество часов)

(разработчик программы)

+

21. Информация о ДТП с участием учащихся ОО:

(данные о ДТП?)

+

Широта 41° 42' 19" E

Долгота 52° 78' 34" N

22. Координаты образовательной организации

23. Интенсивность движения транспортных средств _____ единиц в час

24. Интенсивность движения пешеходов _____ человек в час

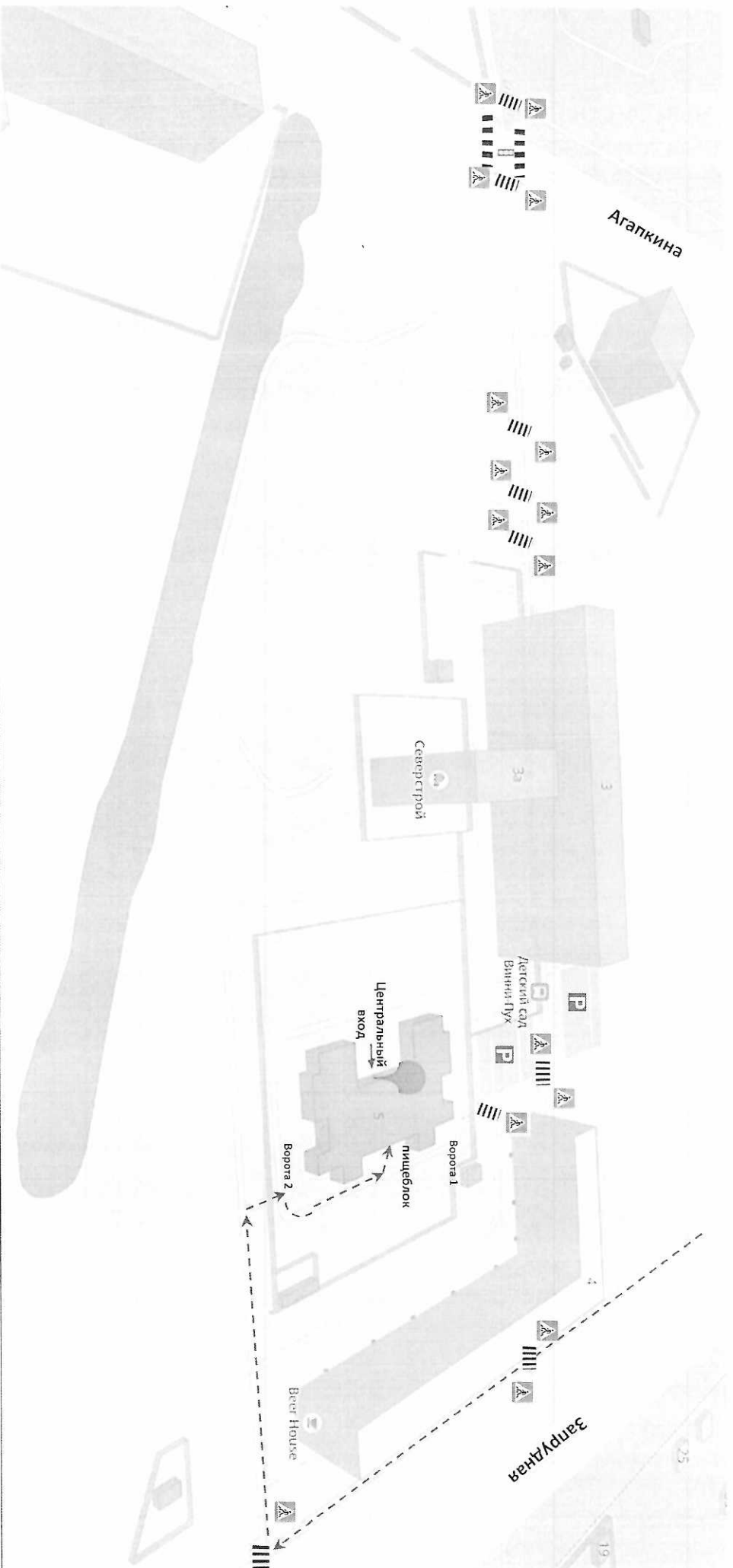
25. Инженерное обустройство улично-дорожной сети около образовательной организации. Требуется в соответствии с нормативами:

пешеходных переходов	0
** из них внеуличных	0
остановок маршрутных ТС	0
тротуаров, пешеходных дорожек	0

26. Количество технических средств организации дорожного движения у образовательной организации

светофоров	0
** из них пешеходные	0
** Т7	0
знаки 5.19.1 (2)	4
** из них над проезжей частью	0
знаки 1.23	0
** из них основной	0
** предостерегающий	0
средства светодиагональной индикации	0
разметка 1.14.1	0
** з том числе, на желтом фоне	0
разметка 1.24.1	0
искусственных неровностей	0
пешеходных ограждений	0

Схема движения транспортных средств по территории образовательной организации при осуществлении подвоза продуктов



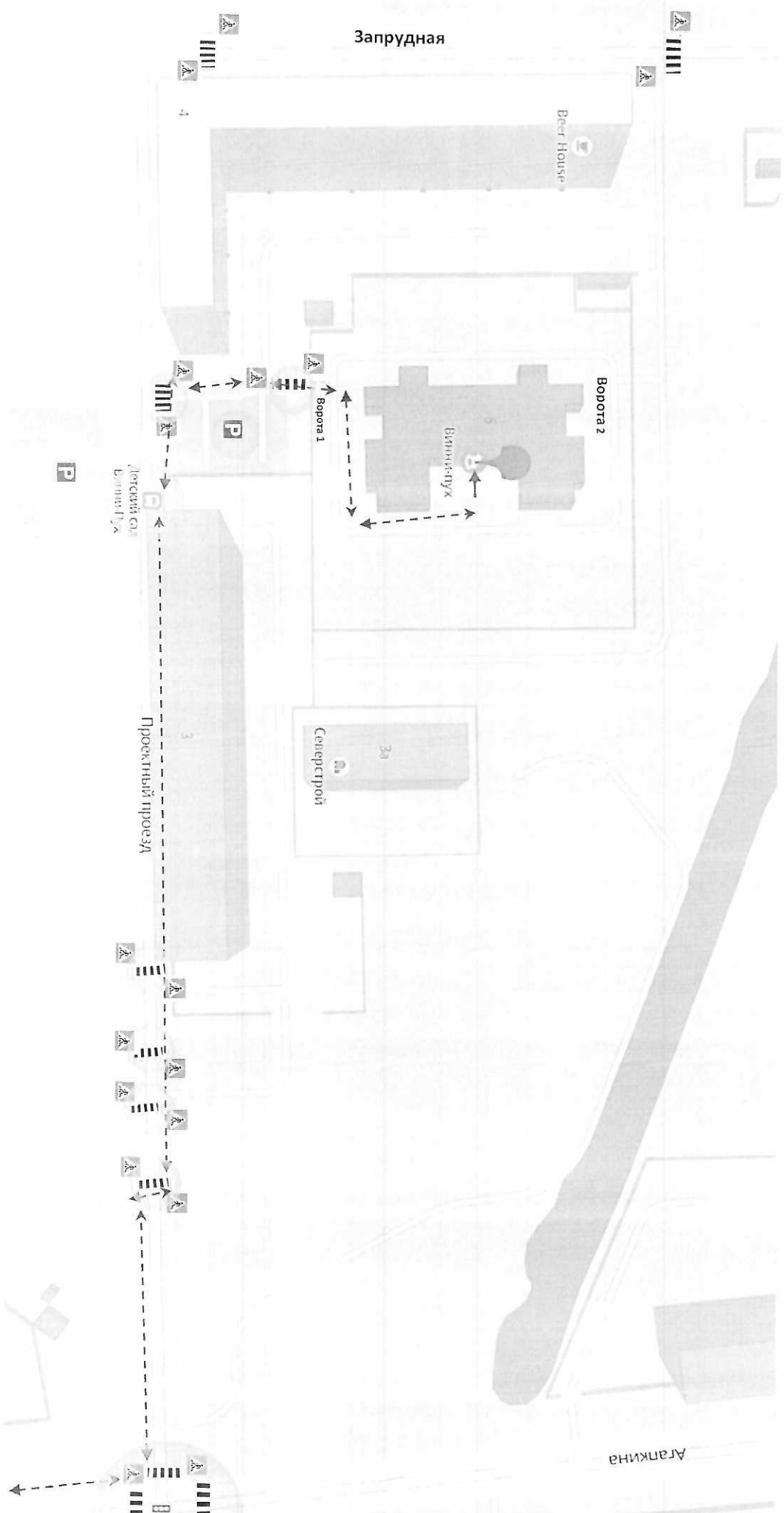
Условные обозначения:

---> Движение транспортных средств

За Жилая застройка

P Парковка транспортных средств

Схема микрорайона расположения образовательной организации, пути движения транспортных средств и безопасный маршрут передвижения пешеходов, с указанием зон повышенной опасности



Условные обозначения:

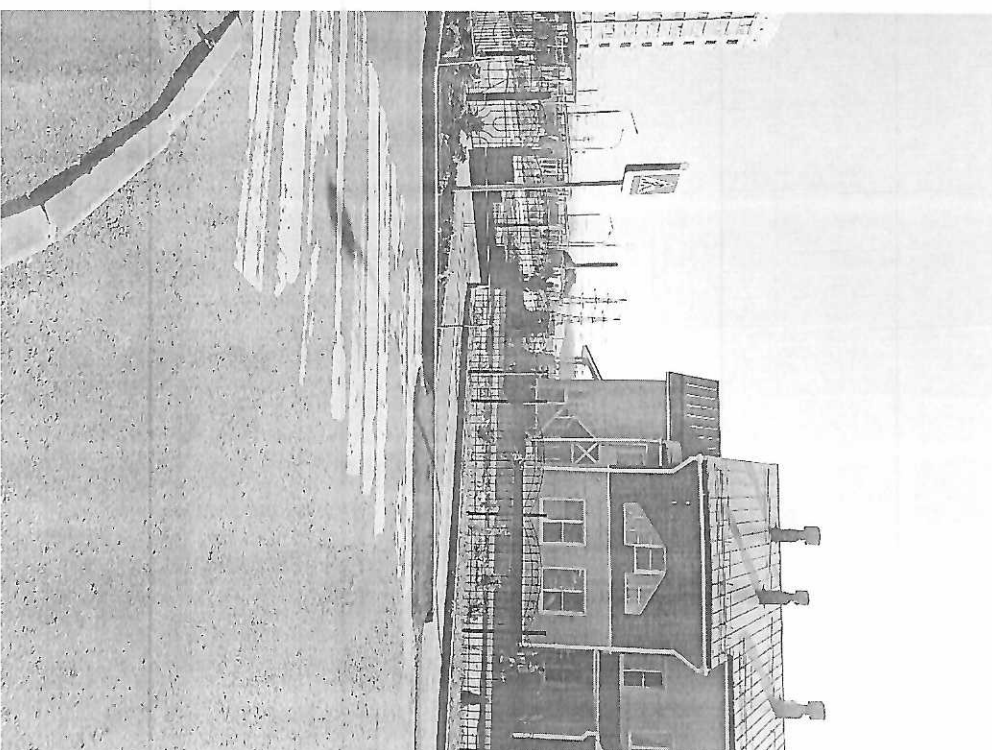
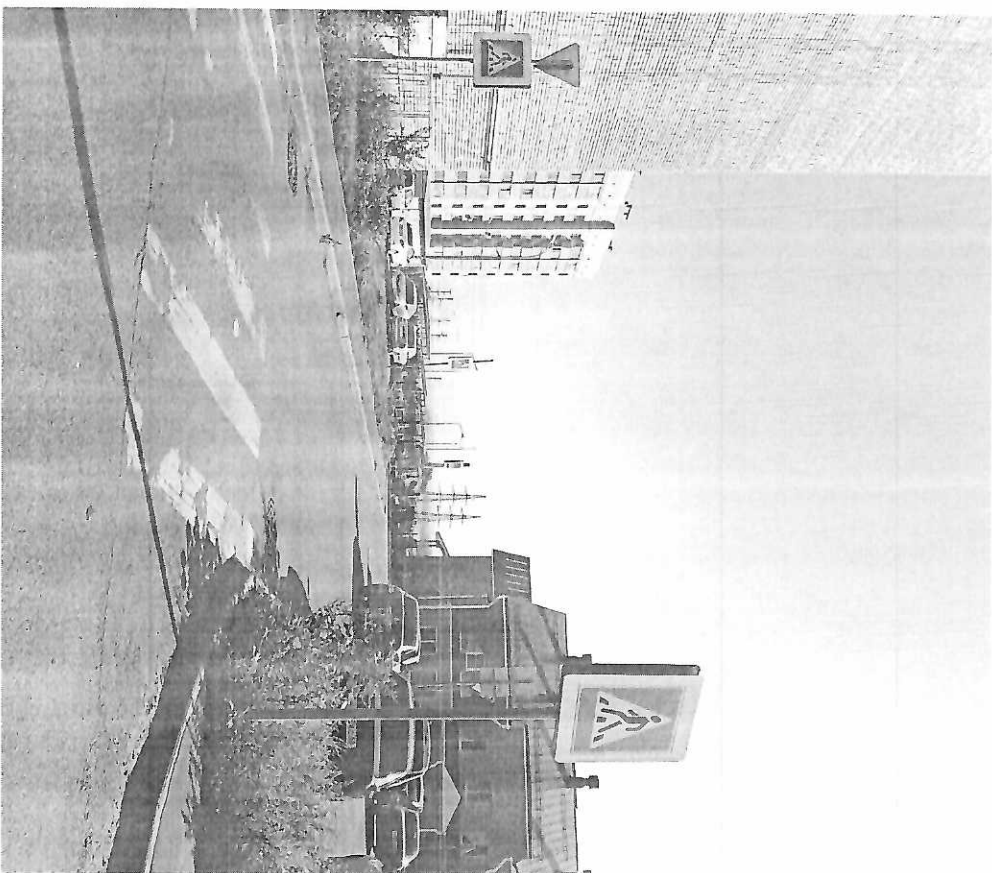
- ← - - - - - → Безопасный маршрут движения пешеходов
- - - - - - → за Жилая застройка
- ⊞ Парковка транспортных средств



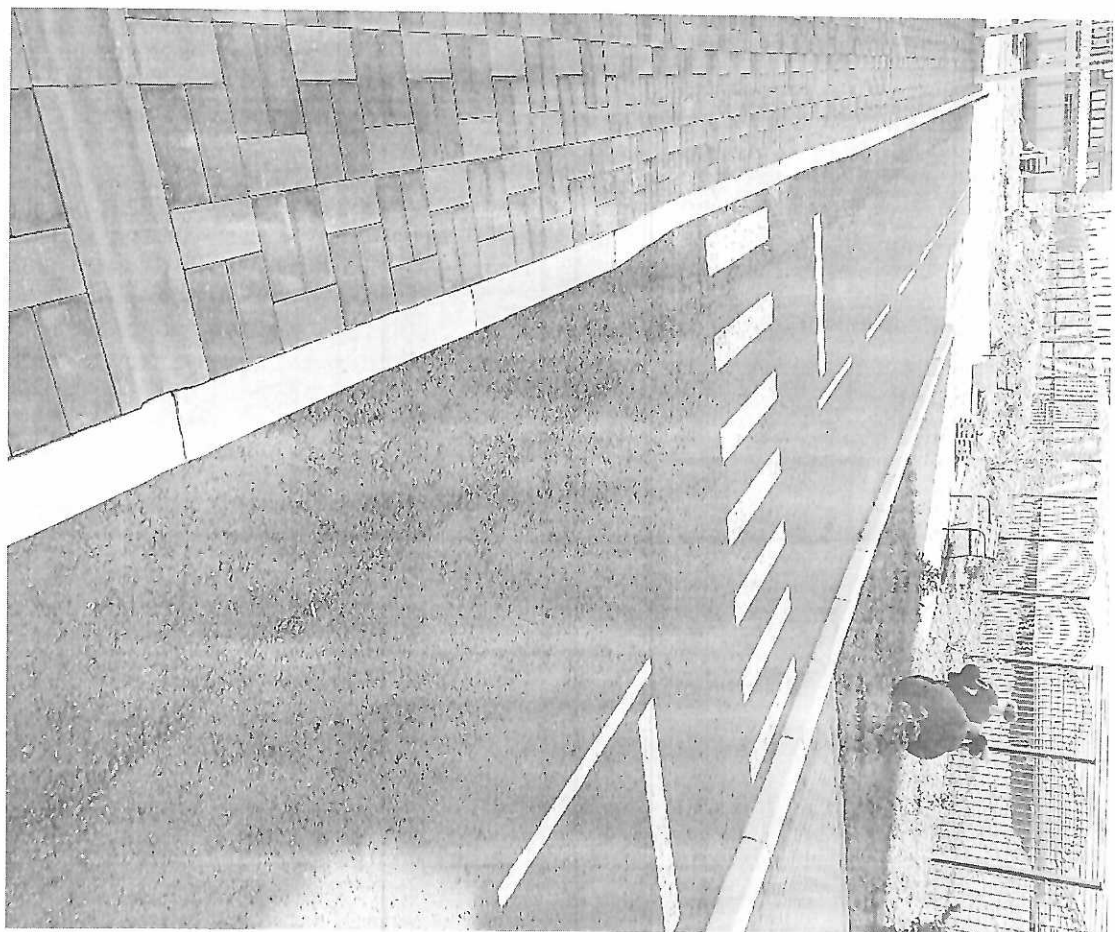
Пешеходный переход

Зона повышенной опасности для пешеходов

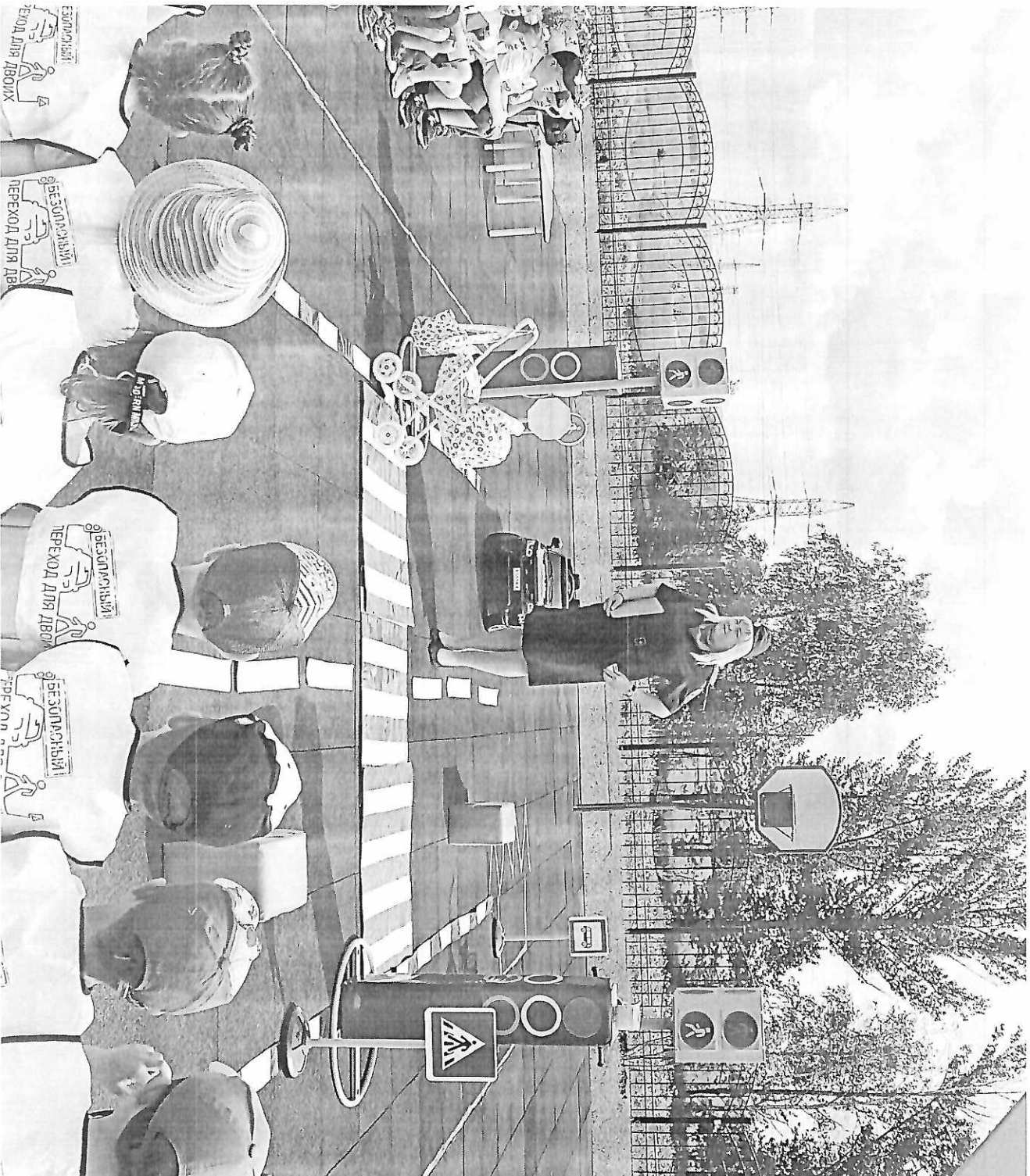
Подход к образовательной организации



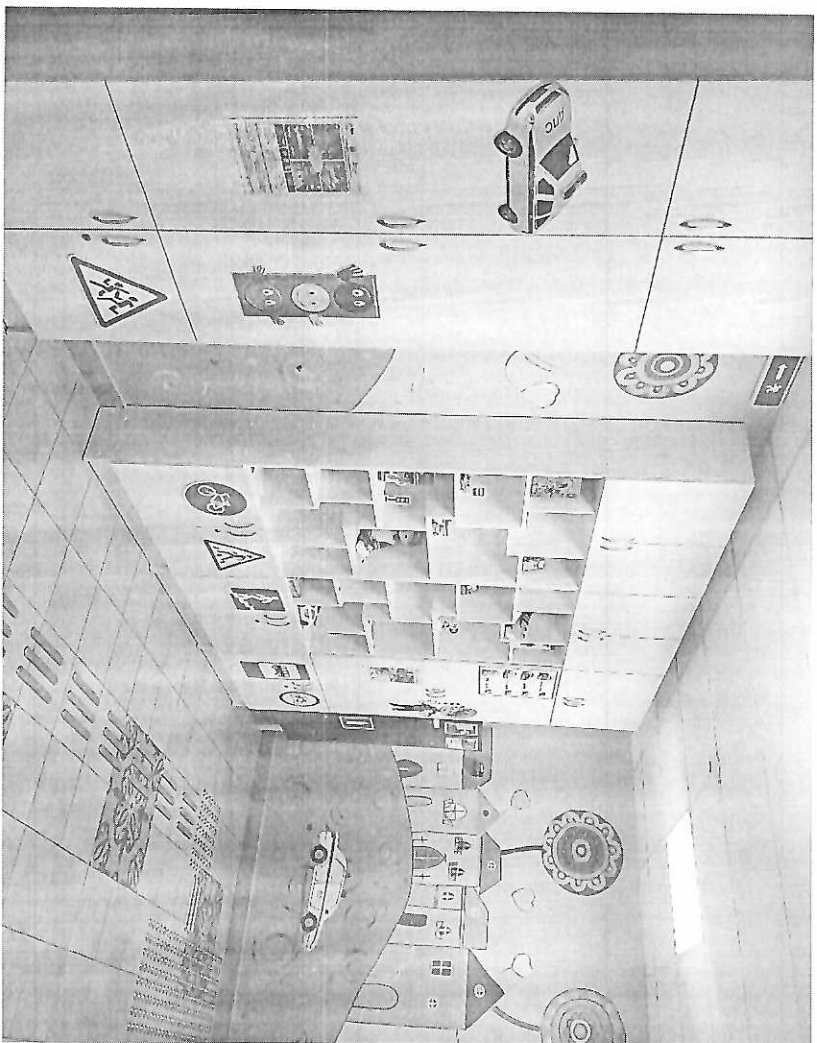
**Стационарная Дорожная разметка на территории ДОУ для проведения практических занятий по правилам
безопасного поведения на дороге в теплый период года**



Мобильный макет пешеходного перехода
для проведения занятий на улице и в помещении независимо от времени года



Рекреация коридора, оформленная по тематике ПДД



Комплект методической литературы и дидактических материалов

